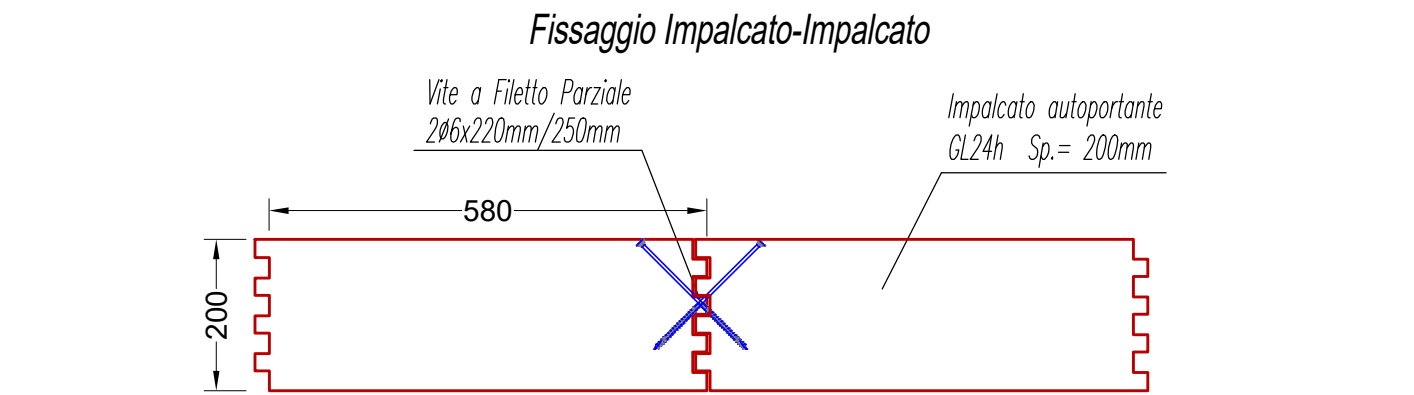
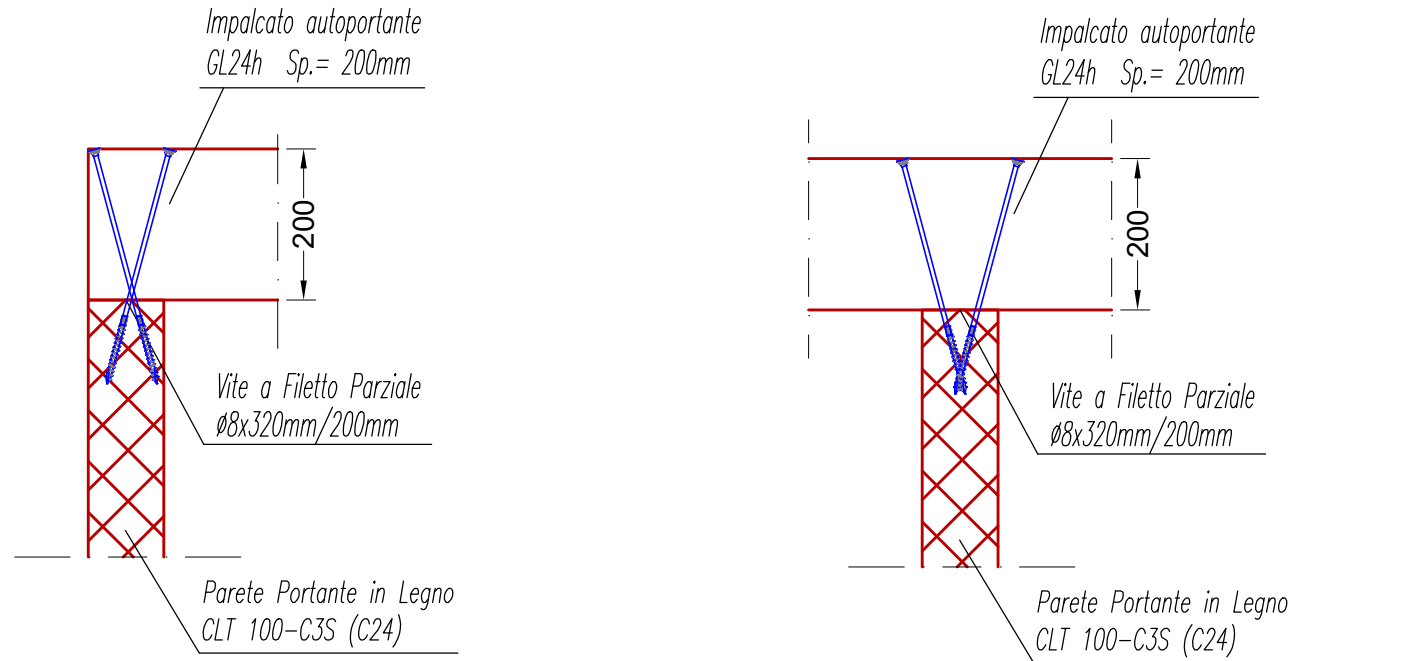


CARATTERISTICHE MECCANICHE DEI MATERIALI LEGNO LAMELLARE		
Elemento Strutturale:	Tipologia Legno:	Categoria:
Pareti in X-LAM	Compensato di Tavole	C24
Travi e Pilastri	Legno Lamellare	GL24h

Particolare Fissaggio  
Impalcato  
Scala 1:10



Particolare P1  
Scala 1:10



Finanziato dall'Unione europea  
Intervento finanziato nell'ambito del PNRR, Missione 4 - Istruzione e Ricerca  
Componente 1 - Potenziamento dell'offerta dei servizi di istruzione dagli asili nido alle Università  
Investimento 3.3

OPERA:

REALIZZAZIONE DI NUOVO EDIFICIO SCOLASTICO - PLESSO B DELLA SCUOLA PRIMARIA IN VIA B.CROCE mediante demolizione e ricostruzione

CIG : 962504131A CUP: G52C21000560006

OGGETTO:

CORPO B  
PIANTA SOLAIO PIANO PRIMO  
PARTICOLARI COSTRUTTIVI

ELABORATO GRAFICO:

S.B05

Data: Agosto 2023  
Revisione: rev.01

FASE:

PROGETTO ESECUTIVO

ENTE AMMINISTRATIVO:

COMUNE DI MONTEPRANDONE

Provincia di Ascoli Piceno (AP)  
Sede comunale: Piazza dell'Aquila, 1 - 63076 Monteprandone AP  
P.IVA: 00376950440  
Tel: 0735.71091 / Fax: 0735.62541  
Mail: info@comune.monteprandone.ap.it PEC: comune.monteprandone@emarche.it  
RUP: Geom. Pino CORI

CAPOGRUPPO MANDATARIO - COORDINAMENTO GENERALE - PROGETTO ARCHITETTONICO - STRUTTURALE - IMPIANTISTICO - CSP:

SARDELLINI MARASCA ARCHITETTI

ANCONA Via De Bosis 8 - 60123 tel. 071.2073835 - fax 071.2082631  
e-mail: studio@sardellinimarasca.com - www.sardellinimarasca.com  
Arch. Anita SARDELLINI Arch. Andrea MARASCA Arch. Giorgio MARASCA

CO-PROGETTISTA OPERE IMPIANTISTICHE, VVFF, ACUSTICA, ENERGETICA:

AREA ENGINEERING SRL società d'ingegneria mandante  
Contrada S. Giovanni snc, 63074 S. Benedetto del Tronto (AP)

Ing. Mauro BRACCIANI P.I. Marco BENIGNI Ing. Mirko MAOLONI

GIOVANE PROFESSIONISTA:

Arch. Silvia GALASSO giovane professionista  
via Tronto 1/bis, 60035 Jesi (AN)

PRESTAZIONI GEOLOGICHE:

Dott. geol. Stefano GIULIANI mandante  
via Papa Giovanni XXIII 14/b, 60035 Jesi (AN)

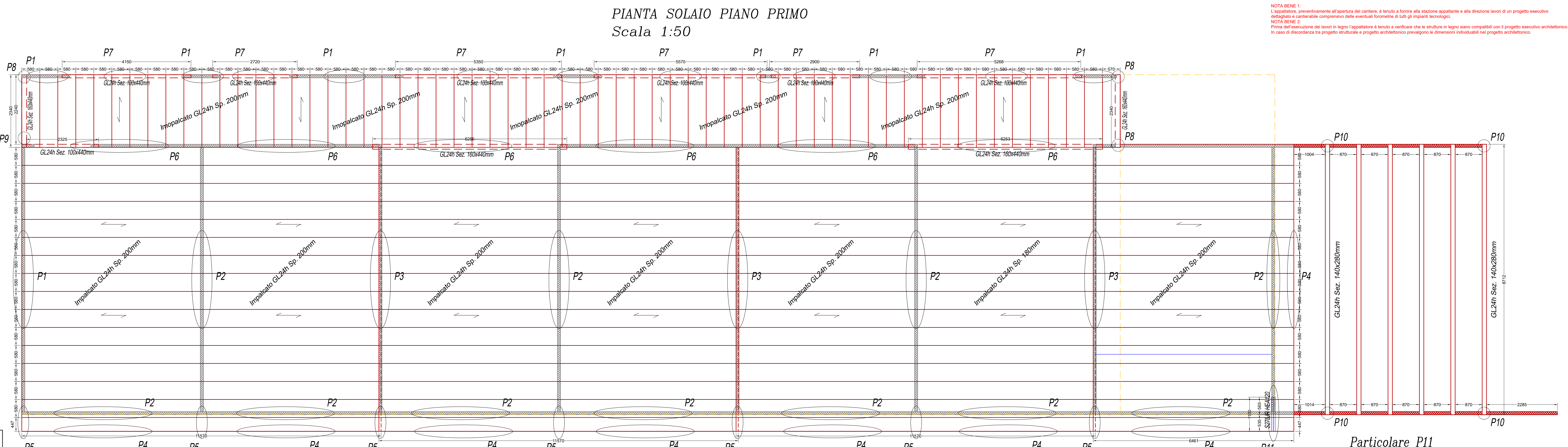
CONSULENTE PER LE OPERE STRUTTURALI:

STUDIO TECNICO ING. MICHELE ROSSI  
via Roma 2/A, 60012 Trecastelli (AN)

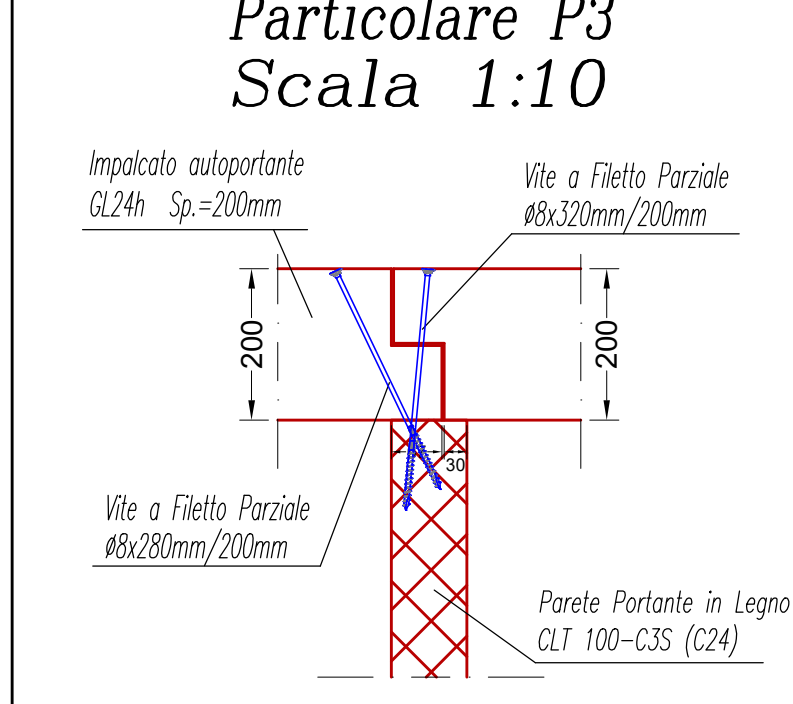
CONSULENTE PER L'APPLICAZIONE DEI CRITERI MINIMI AMBIENTALI NEGLI EDIFICI:

ARCH. ANDREA VALENTINI  
via G. Verdi 26, 63822 Porto San Giorgio (FM)

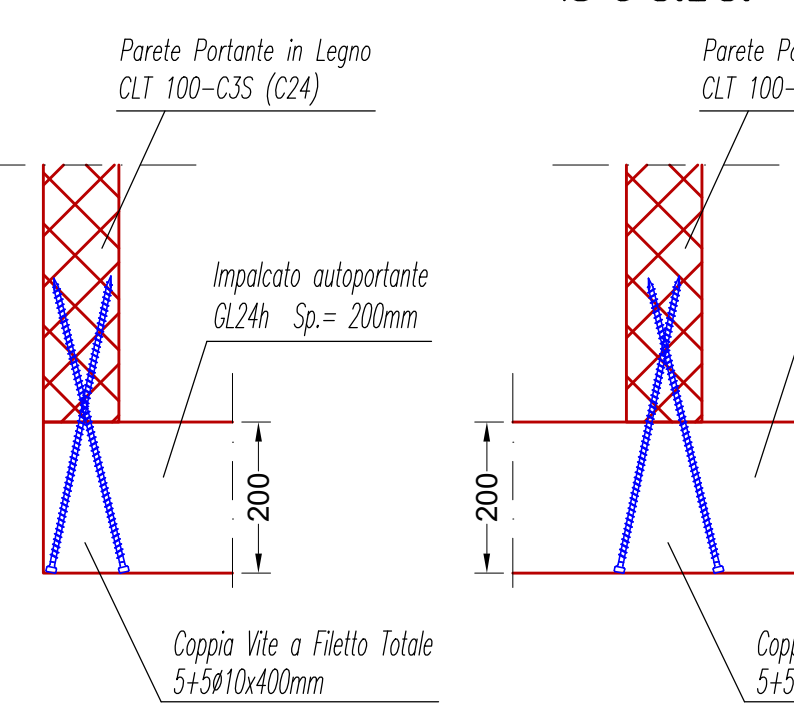
Il presente disegno è di esclusiva proprietà del raggruppamento sopraindicato e non può essere copiato, riprodotto o consegnato a terzi senza esplicita autorizzazione



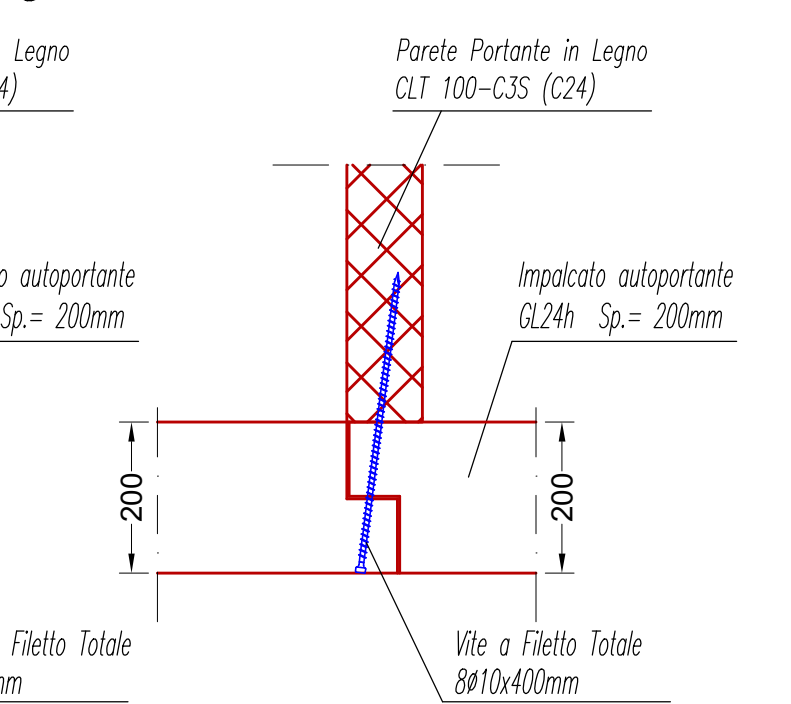
Particolare P3  
Scala 1:10



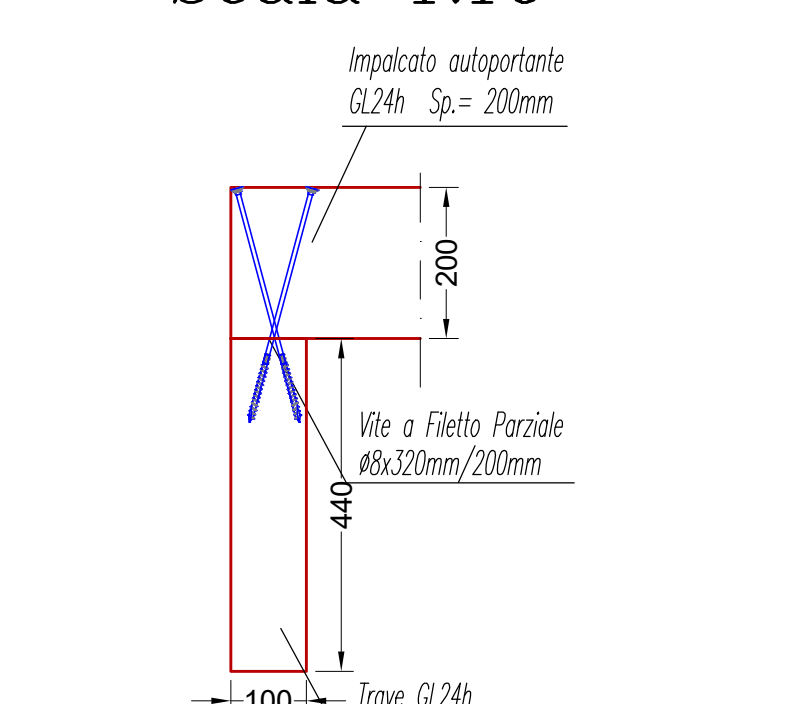
Particolare P5  
Scala 1:10



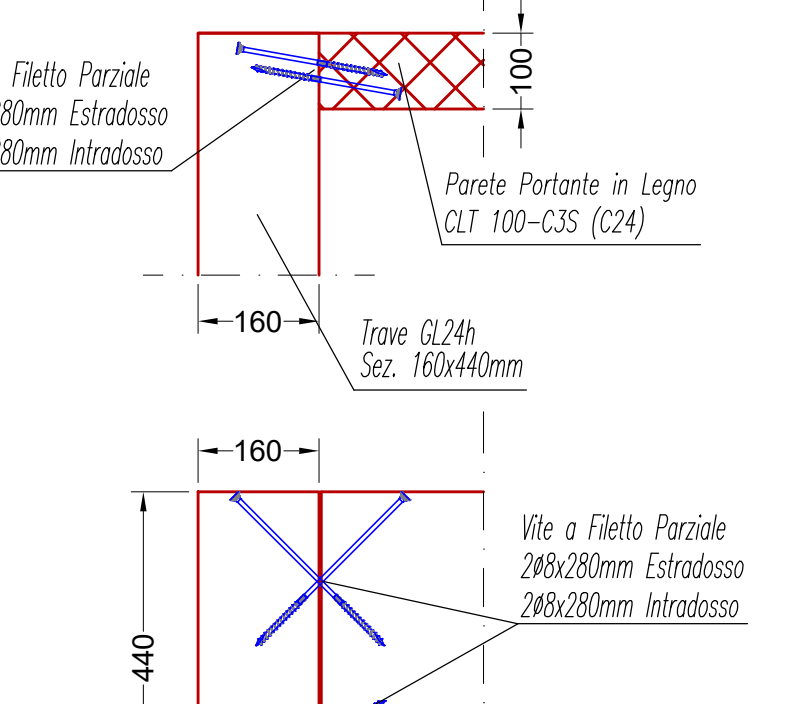
Particolare P7  
Scala 1:10



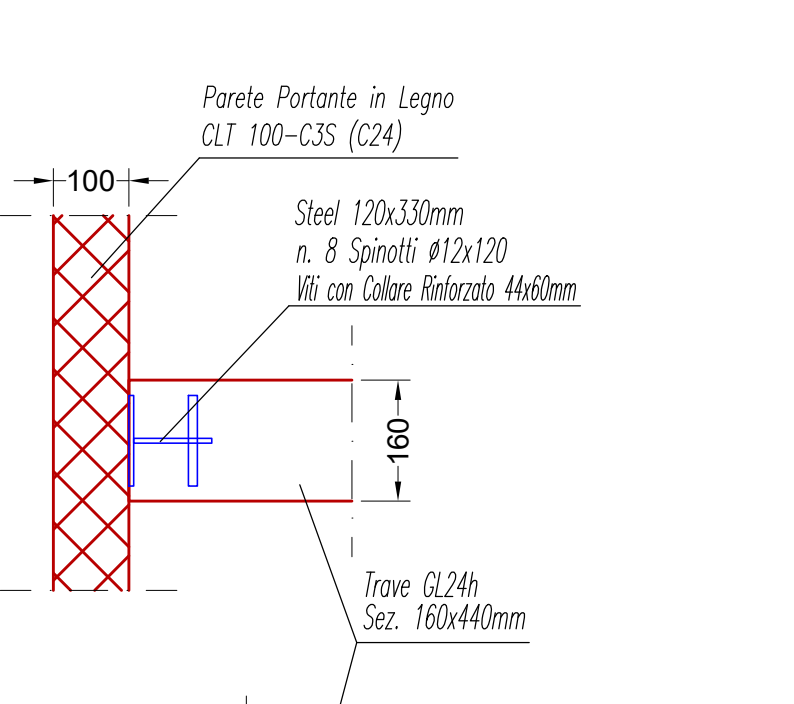
Particolare P8  
Scala 1:10



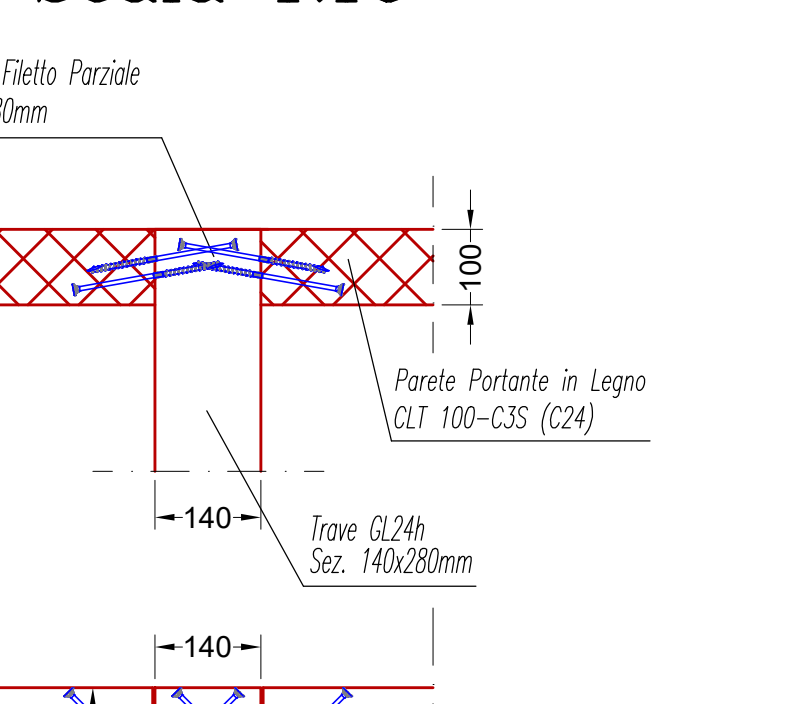
Particolare P9  
Scala 1:10



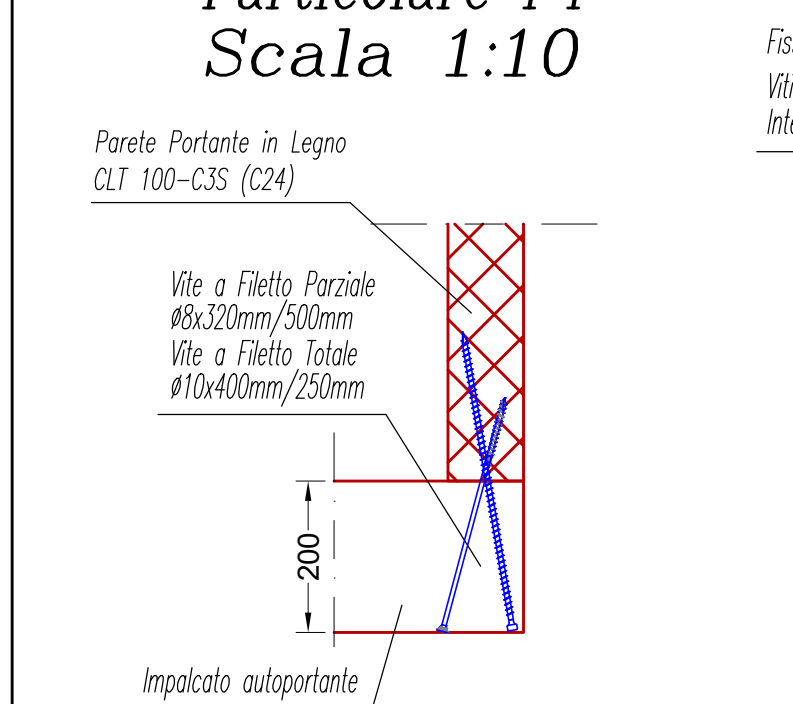
Particolare P10  
Scala 1:10



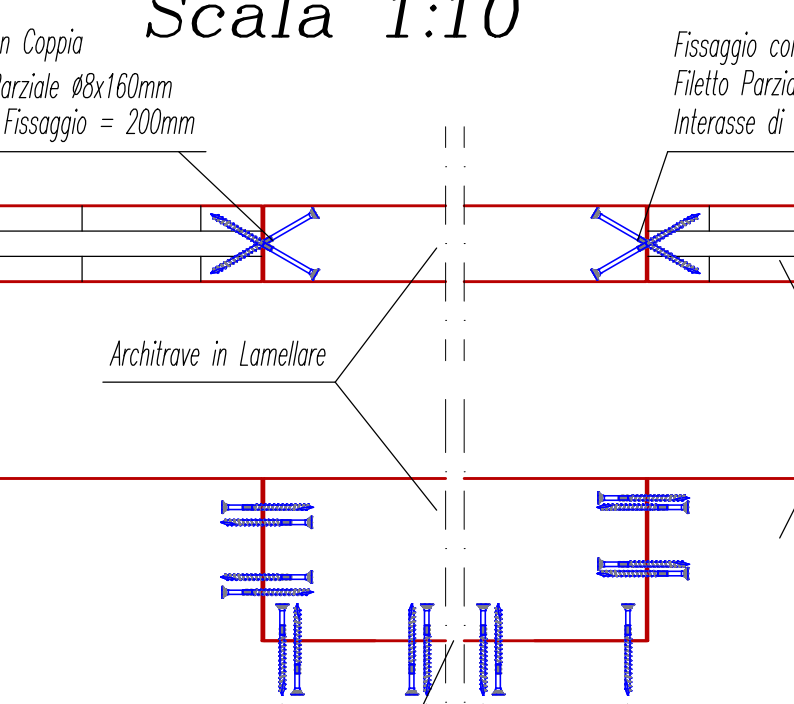
Particolare P11  
Scala 1:10



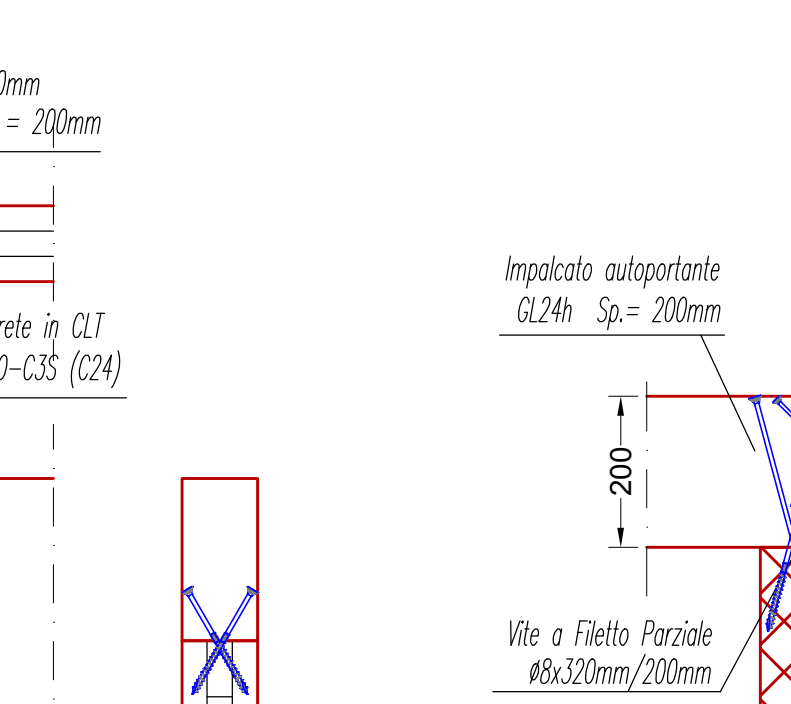
Particolare P4  
Scala 1:10



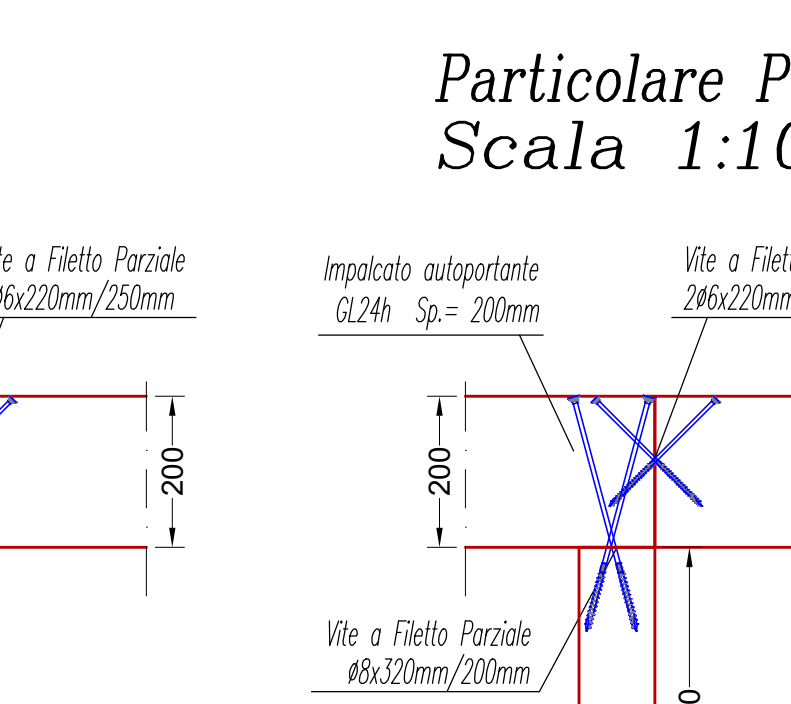
Particolare Fissaggio  
Parete-Architrave Apertura  
Scala 1:10



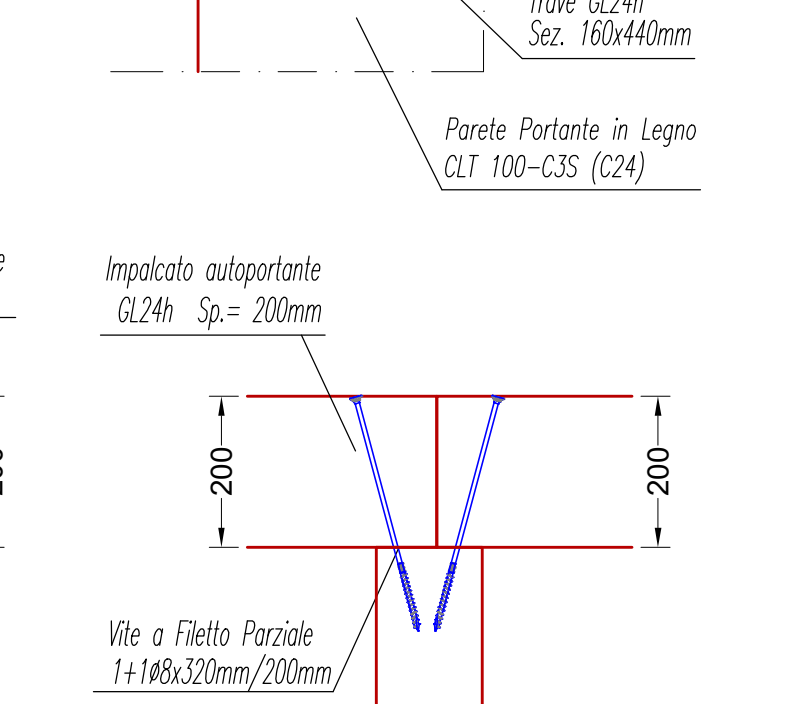
Particolare P6  
Scala 1:10



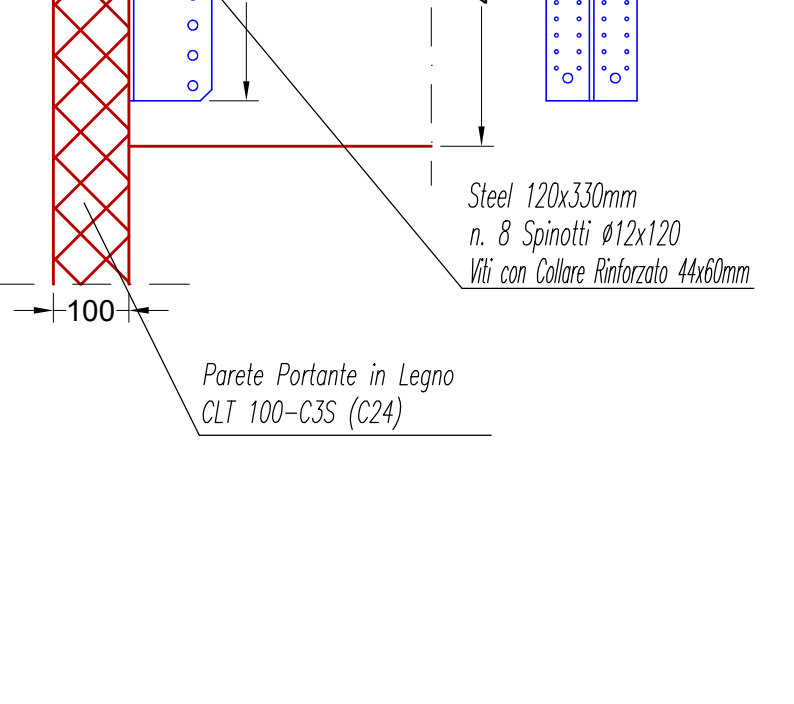
Particolare P7  
Scala 1:10



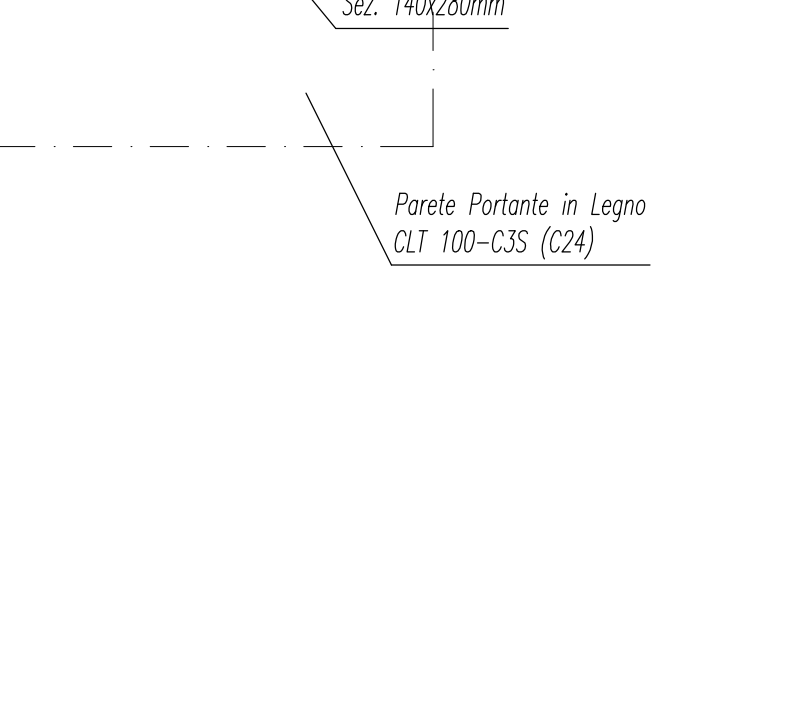
Particolare P8  
Scala 1:10



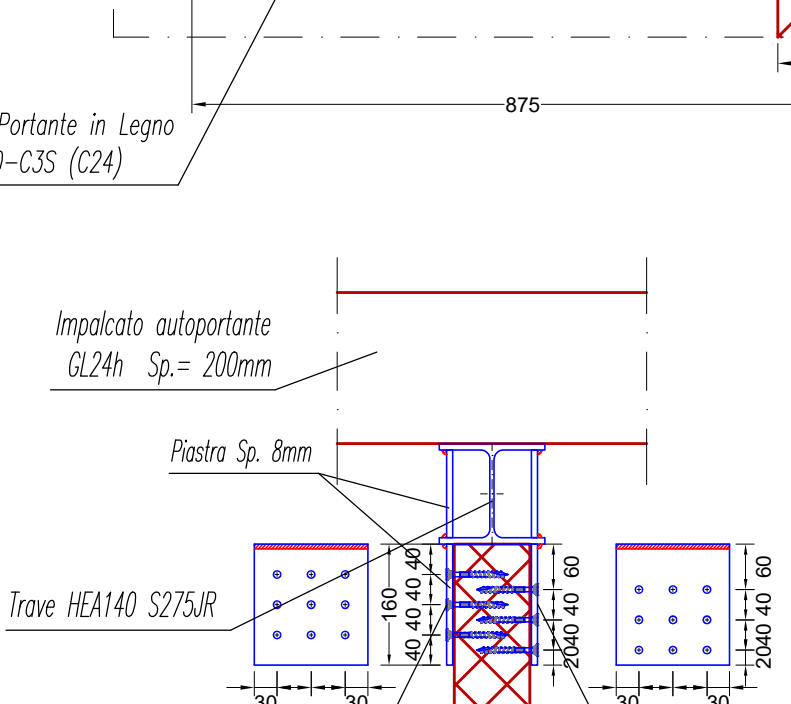
Particolare P9  
Scala 1:10



Particolare P10  
Scala 1:10



Particolare P11  
Scala 1:10



Particolare P12  
Scala 1:10

